

ŘEKLI O NÁS

„Při pozorování na konzultaci se mi nejvíce líbilo, že si chlapec ani nevšiml, že se jeho přirozená hra přeměnila plynule na cílenou činnost.“

Alena M., praktikantka

„Raná péče umožňuje mj. i podporu řečového vývoje dětí ve známém a bezpečném prostředí jejich domova a pomocí efektivní komunikací mezi rodiči a dětmi.“

Eva T., logoped

„Neskutečně děkujeme za poskytovanou péči. V mnohých otázkách bychom si nevěděli vůbec rady. Jste báječní! Díky Vám se necítíme tolik samotní.“

z dotazníku spokojenosti za rok 2017

„Vážím si možnosti využívat této služby, jsem ráda za každou radu, pomoc i aktivitu pro děti. Jsou zde milé, přátelské a empatické pracovnice.“

z dotazníku spokojenosti za rok 2017

„SPRÁVNĚ VIDÍME
JEN SRDCEM.
CO JE DŮLEŽITÉ,
JE OČÍM
NEVIDITELNÉ.“

Antoine de Saint-Exupéry

PROVOZNÍ DOBA

Po	8:00–15:00	konzultace v rodinách
Út	8:00–16:00	konzultace v rodinách
St	12:00–16:00	konzultace v rodinách
Čt	9:00–18:00	konzultace v rodinách 15:00–17:00 poradenství* 14:00–18:00 Klub rodičů**
Pá	8:00–13:00	konzultace v rodinách

* mimo 1. čtvrtek v měsíci

** každý 1. čtvrtek v měsíci

KONTAKTY

PORTIMO, o.p.s.
Raná péče

adresa: Drobného 301

592 31 Nové Město na Moravě

GPS souřadnice: N 49° 34.0073', E 16° 4.6473'

telefon: +420 566 617 939

mobil: +420 739 035 430

e-mail: ranapece@portimo.cz

bankovní spojení: č. ú. 27-1297380247/0100



WWW.PORTIMO.CZ

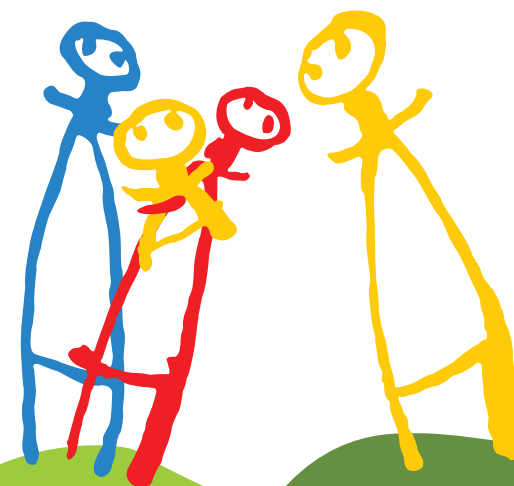


RANÁ
PÉČE



RANÁ PÉČE

Raná péče je bezplatná sociální služba, kterou již více než patnáct let poskytuje PORTIMO, o. p. s., v okrese Žďár nad Sázavou. Poskytuje odbornou pomoc a podporu rodinám, ve kterých mají rodiče pochybnosti o vývoji svého dítěte v důsledku vážných okolností. Naším cílem je být rodině průvodcem při hledání způsobů, jak naplnit speciální potřeby dítěte ke spokojenosti celé rodiny.



POMÁHÁME TAM,
KDE JE TŘEBA...

CÍLE SLUŽBY

- **PREVENCE** – Veřejnost i odborníci jsou informováni o přínosu služby rané péče. Rodina se o rané péči dozví včas.
- **PROVÁZENÍ, PODPORA A POMOC** – Rodiče umí rozeznat a naplnit potřeby svého dítěte tak, aby dítě dosáhlo maximálního možného rozvoje.
- **POSKYTOVÁNÍ INFORMACÍ** – Rodina má dostatek informací pro samostatné rozhodování o svých záležitostech.
- **PRO DÍTĚ I RODINU** – Rodina i dítě mají vytvořeny podmínky pro spokojený život ve společnosti.

OKRUH OSOB, KTERÝM JE SLUŽBA POSKYTOVÁNA

PORTIMO, o.p.s., poskytuje službu Raná péče rodinám, které pečují o dítě:

- s mentálním, tělesným nebo kombinovaným postižením, s poruchou autistického spektra;
- se závažnými obtížemi ve vývoji (předčasný či komplikovaný porod, nízká porodní váha, dlouhodobá těžká nemoc, poruchy chování, nervosvalové onemocnění, ...);
- jehož vývoj se rodičům nezdá v pořádku a potřebují poradit;
- od narození do 7 let věku, na území bývalého okresu Žďár nad Sázavou.

Tato služba nemůže být poskytnuta rodinám:

- s dítětem, které již zahájilo povinnou školní docházku;
- s dítětem s dominantním smyslovým postižením zraku či sluchu;
- pokud požadují jiné služby, než nabízí Raná péče, např. cvičení Vojtovy metody, hlídání dětí;
- pokud nesouhlasí s podmínkami sociální služby;
- pokud je naplněna kapacita služby.

WWW.PORTIMO.CZ

NABÍZENÉ SLUŽBY

Hlavní nabízenou službou je konzultace v rodinném prostředí, která se zaměřuje na:

- rozvoj dítěte pomocí nejrůznějších technik a programů včetně výroby pomůcek
- podporu rodičů formou rozhovoru a naslouchání
- praktický nácvik dovedností rodičů pro rozvoj dítěte
- poradenství v oblasti postižení a vývoje dítěte, sociálně právní poradenství
- podporu rodiny v době krize
- zprostředkování kontaktu na odborníky včetně školských zařízení
- doporučení a zapůjčování hraček, pomůcek a odborné literatury

Mimo rodinné prostředí nabízíme:

- jednání ve prospěch rodiny (výroba pomůcek, poradenství, podpora v krizi, ...)
- doprovody k lékařům, na jednání ve školách či úřadech
- společné setkávání rodin – kluby rodičů, další aktivity
- vícedenní pobyty pro rodiny
- besedy, přednášky pro rodiče
- skupinové aktivizační činnosti pro děti

ZÁSADY SLUŽBY

- **DOMOV** – Službu poskytujeme převážně v domácnosti s ohledem na přirozený denní režim rodiny. Vyhledáváme přednostně způsoby, jak si rodina může poradit sama. Vnásíme do domácnosti pouze tolik speciálního, kolik je nezbytně nutné.
- **RESPEKT** – Rodina je rovnocenným partnerem, ctíme její přání, potřeby a názory. Přizpůsobujeme styl komunikace tak, aby nám rozuměli všichni členové rodiny.
- **DŮVĚRNOST** – Chráníme soukromí rodiny a dodržujeme mlčenlivost, nesdělujeme třetím osobám žádné údaje bez souhlasu rodiny.
- **SPOLUPRÁCE** – V případě potřeby nabízíme rodině kontakty na další odborníky. Aktivně hledáme nové přístupy a metody práce pro maximální rozvoj služby.
- **AKTIVIZACE** – Rodinu motivujeme k řešení její situace vlastními silami. Nabízíme ověřené informace a dbáme na jejich vyváženost. Konečné rozhodnutí je vždy na rodině.

